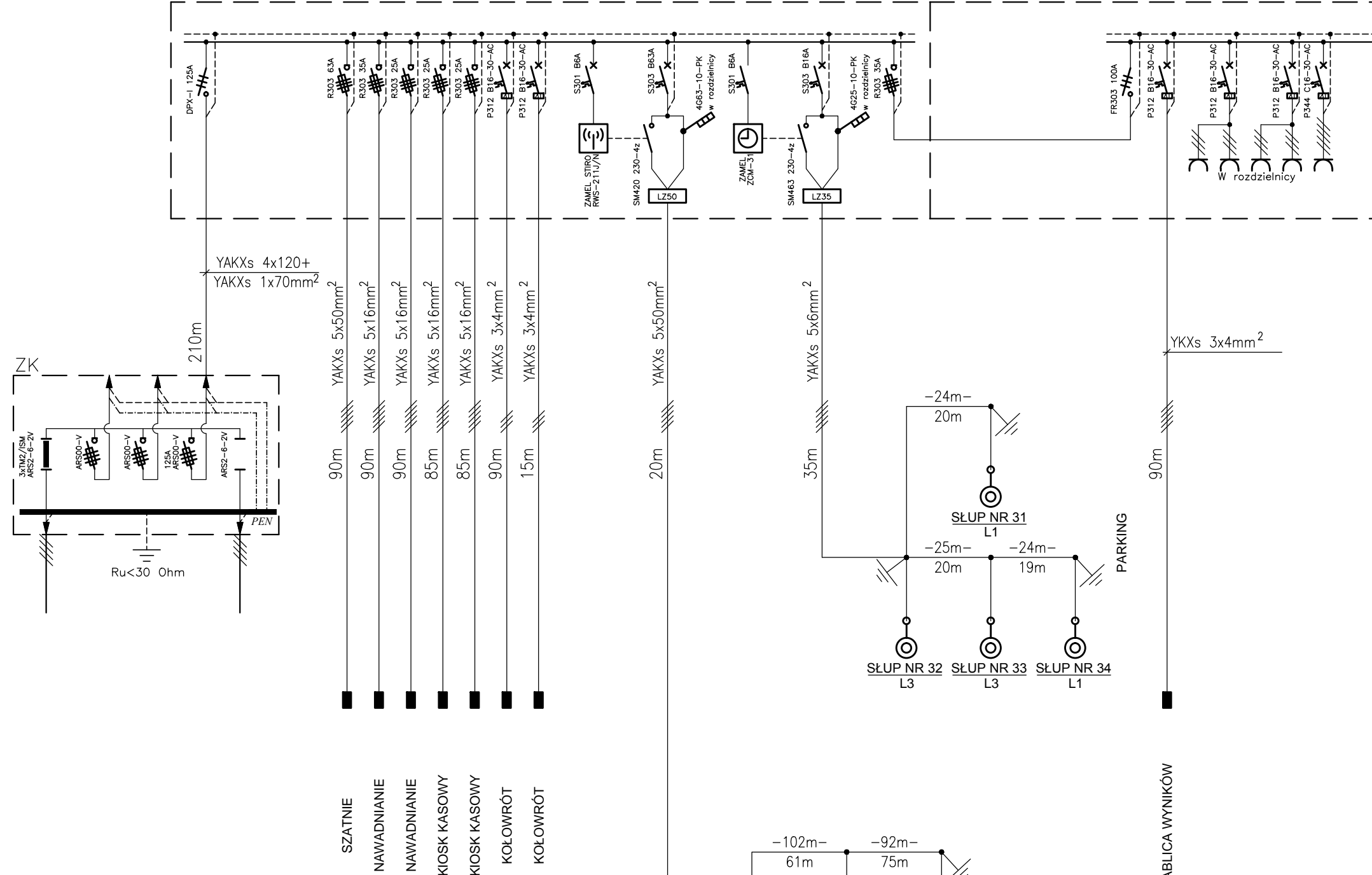


SZAFKA OŚWIETLENIA

SZAFKA SĘDZIOWSKA



NR OBW.	P kW	I A	Izap A	Izas m	dU %
1	19,0	30,7	52,2	211	2,5
2	0,2	0,3	0,5	75	0,1

P - moc obwodu w kW  
 I - prąd znamionowy w A  
 Izap - prąd zapiłonu w A  
 Izas - długość zastępcza w m  
 dU - spadek napięcia w %

**TN-S**

Samoczynne wyłączenie zasilania

BIURO PROJEKTÓW  
 arch. Paweł Kalinowski  
 51-428 WROCŁAW  
 UL. NIBORSKA 3  
 TEL. 601 58 61 79  
 TEL/FAX 71 34 56 814



TEMAT  
 PROJEKT BUDOWLANY DOT. ZMIAN NR 2  
 BUDOWY KOMPLEKSU SPORTOWEGO  
 BOISKO Z TRAWY NATURALNEJ,  
 WIDOWNIA PARKING, WRAZ Z  
 NIEZBĘDĄ  
 INFRASTRUKTURĄ TECHNICZNĄ

ADRES INWESTYCJI  
 Obiekty sportowe MOSIR  
 21-100 LUBARTÓW

INWESTOR  
 MOSIR LUBARTÓW  
 ul. Lubelska 68  
 21-100 Lubartów

PROJEKTANT  
 mgr inż. Mirosław Zimoch upr. 477/89/UW

SPRAWDZAJĄCY  
 mgr inż. Aleksander Pater upr. 131/DOŚ/06

FAZA: PROJEKT BUDOWLANY ZMIAN

DATA: 30 05 2017

REV WYDANIE 1

RYSUNEK

SCHEMAT ROZDZIAŁU ENERGII

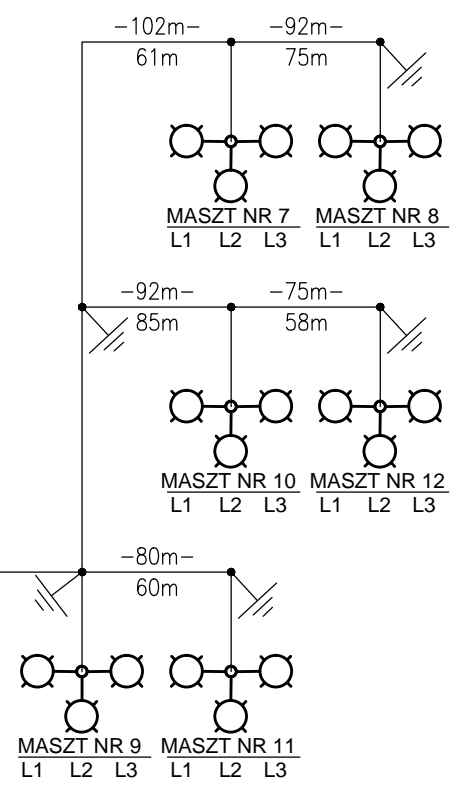
NR RYSUNKU

E-1

OZNACZENIA:

- Oprawa LED 40W na słupie stalowym, lakierowanym wys. h=7m
- Projektor LED 1100W na maszcie stalowym, ocynkowanym wys. h=12m
- 34m- - długość kabla między słupami
- 28m - odległość między słupami
- S8 - numer stupa
- L3 - faza
- uziom rurowy 3xRS 2,5" l=3m połączony bednarką FeZn 25x4mm

Połączenie wewnątrz słupów za pomocą tabliczek przyłączeniowych o IP54



BOISKO DO PIŁKI NOŻNEJ

TABLICA WYNIKÓW